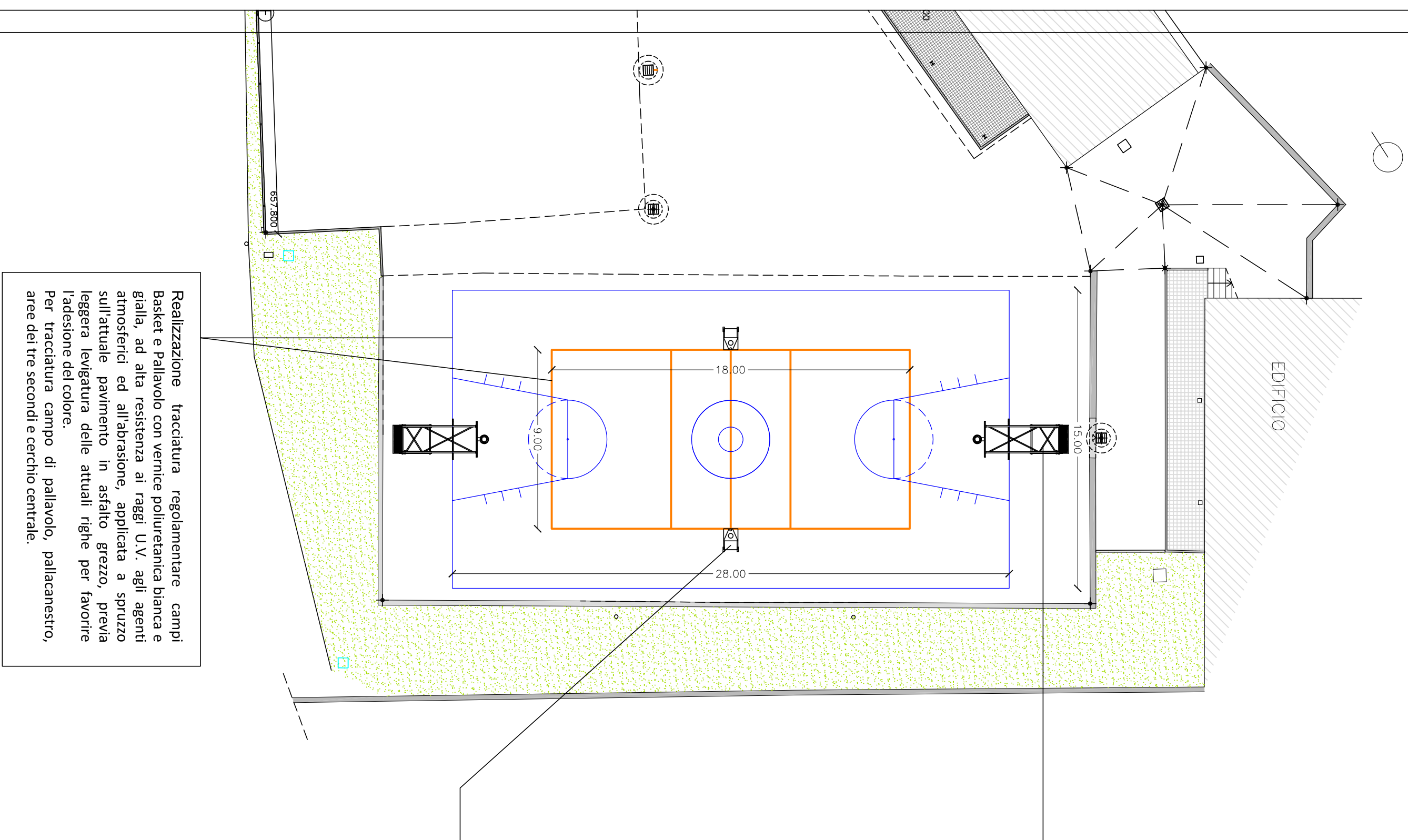


PLANIMETRIA CAMPO ESTERNO

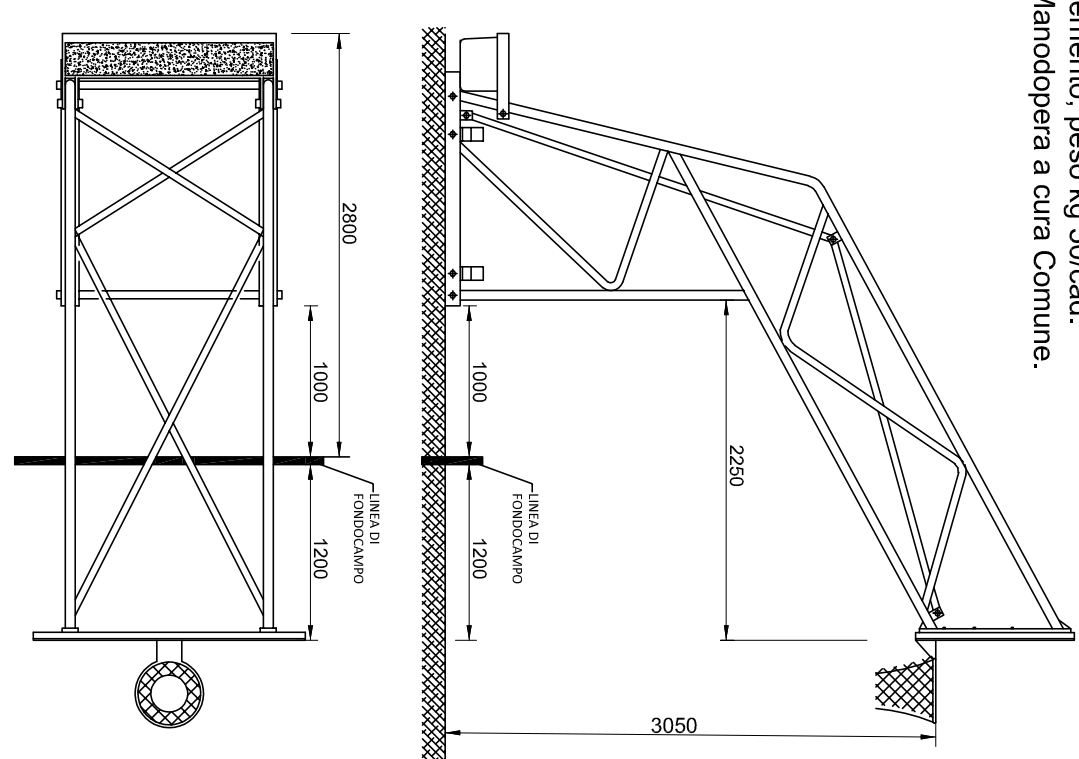
scala 1:200



Fornitura impianto palladioresino "limpinoon" (trasparente) costituito da coppia di strutture in acciaio zincato a caldo diametro mm 40 con controvalvole e iniezioni di portamento. Stazzo totale della struttura con 225. Contorni portamento di lamiera di acciaio zincata a caldo aggradabili sul resto della struttura. Completo di libelloni di cistina malmattematica in dimensioni con 180x105 e spessore mm 10 montati sul telaio di acciaio zincato, canestri filati di acciaio verniciato e retina di nylon. Compreso un dispositivo meccanico a leva, in acciaio zincato, per il sollevamento e trasporto dell'intera struttura a mezzo di ruota gommale con diametro mm 150 (2 ruote basse e 2 ruote grandi).

Completo di pannello di legno intonacato e rivestito di PVC/CA lavabile con fasce per attacco alla struttura. Dimensioni con 130x180 e n° blocchi zincato per impianti basket mobili, in cemento, peso kg 50/cad.

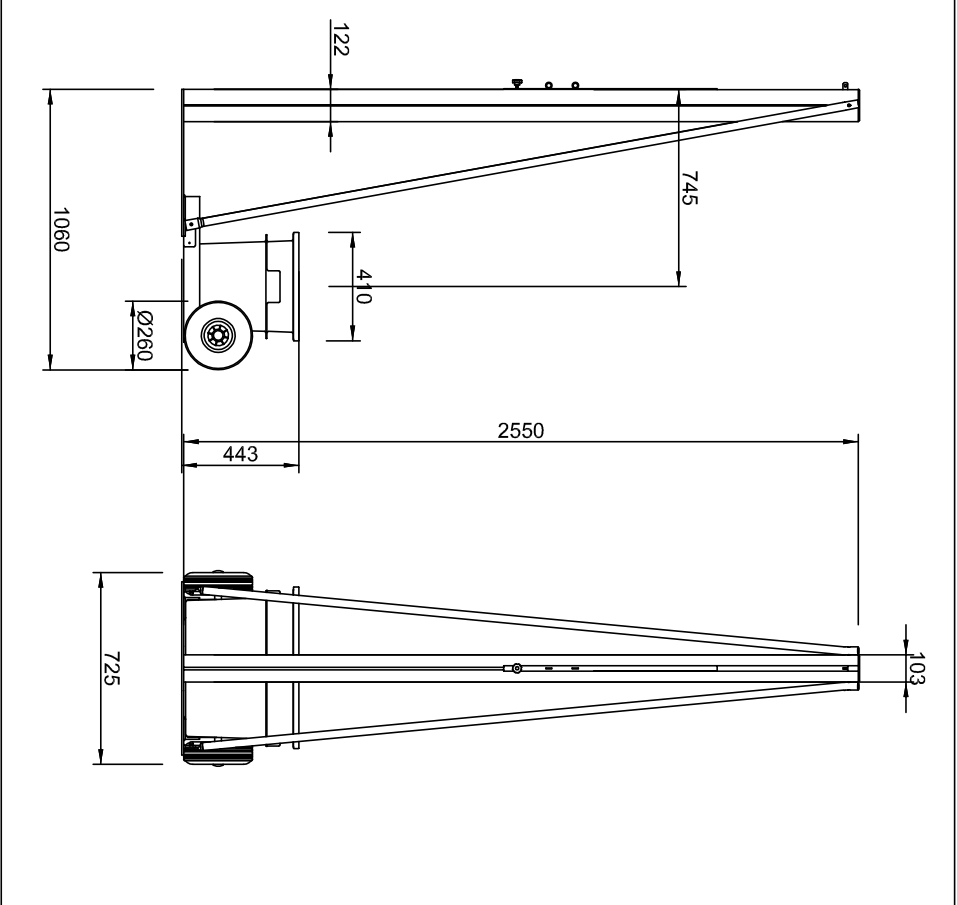
Planodiretta a cura Commune.



Impianto lavavetro a rinfresco in alluminio verniciato modello da competizione. Pali in alluminio a sezione ovale di mm 120x100 con rifrattori inietti anti-fessure e sistema inietto scorrevole di regolazione dell'altezza della rete con bloccaggio a valvolina. Base di supporto su entrambi i pali in acciaio verniciato dotata di cassone porta zavorra e ruote in nylon per trasporto. I bracci di innalzamento in acciaio verniciato collegati alla base, completano di rinforzo in acciaio verniciato collegati alla base dell'impianto ed alla parte superiore del palo di innalzamento. Completo di dispositivo tendente integrato in uno dei pali per consentire l'apertura e chiusura dell'impianto. Inclini accessori di fissaggio a terra, costituiti da: Combit di copia protezione per impianti pallavolo realizzati in gomma espansa rivestita di tessuto sintetico colorato e lavabile.

Applicabili e facilmente rimovibili mediante bandelle in velcro e rete pallavolo Torneo in poliuretano di diametro mm 3 con nodi, completa di nastro, cava e bande mobili con anteime.

Planimetria a cura Combit.



Comune di Sonico
Provincia di Brescia



PROGETTO ESECUTIVO

Riqualificazione interna Palestra Scuola
elementare Comunale
via M. Pietro Branchi e rinnovo
allestimento campo esterno
per Basket e Pallavolo

Elaborato:	N.:
PLANIMETRIA CAMPO ESTERNO DA ATTREZZARE A BASKET E PALLAVOLO	011/PAL
Rev.00	Data: Aprile 2020 Scala: 1:200

Dott. Ing. Fabio Galda

UFFICIO TECNICO Comune di Sonico
Piazza IV Novembre n.1 - 25048 Sonico (BS)
Tel. 0364 75030 - Fax 0364 75391 - info@comune.sonico.bs.it

